

Notice de montage

composants associés:

suivant le type de couverture, les crochets correspondants:

SafeU®Wave RS 10 0010 avec équerre SafeU®Angle RS 12 0080

SafeU®Tile RS 11 0020

SafeU®Slate RS 11 0030

SafeU®SeamE RS 12 0040 ou SafeU®SeamS RS 14 0090 avec arrêt glace SafeU®IceStop RS 15 0270

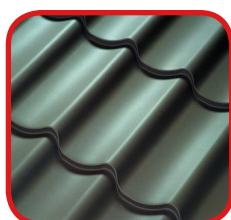
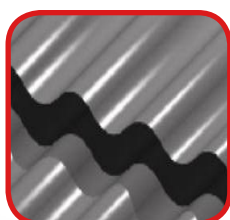
SafeU®MCS RS 12 0070 avec équerre SafeU®Angle RS 12 0080

Consignes de sécurité

- afin d'éviter les risques de coupures lors de la mise en œuvre, l'utilisation de gants de travail est recommandée.
- pour éviter tout risque de chute, il est important de se sécuriser même pendant la phase de montage des crochets.
- SafeU®SnowGuard n'a pas une fonction de sécurité. Il n'est pas autorisé de s'y attacher.
- Il est important de veiller à s'assurer contre les chutes en tout point lors de travaux en hauteur en respectant la législation en vigueur du pays.

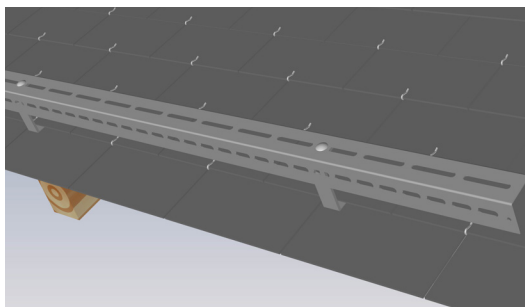
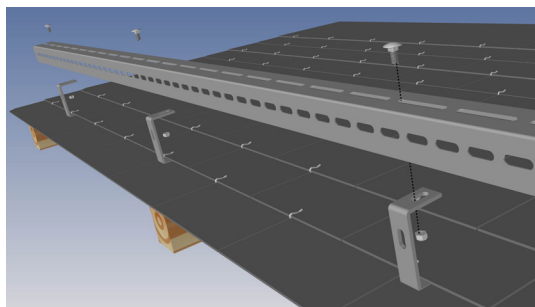
Instructions de montage

1. choisir et installer les crochets de la gamme SafeU® adaptés à la couverture suivant les notices de montages spécifiques à chaque crochet. L'écartement maximum entre deux crochets est de **1,1m**.

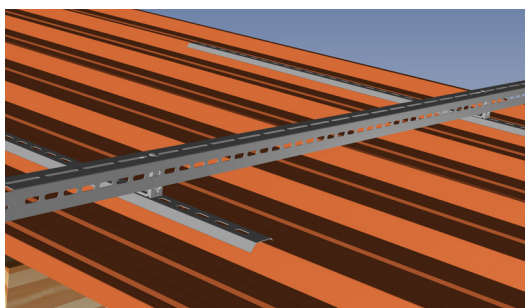
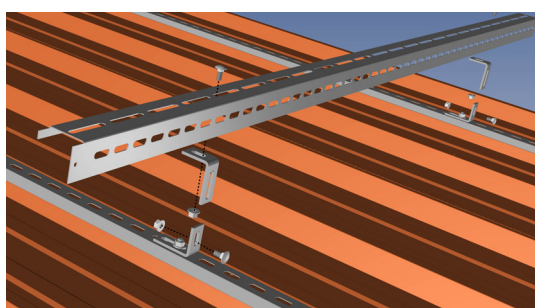


Instructions de montage (suite)

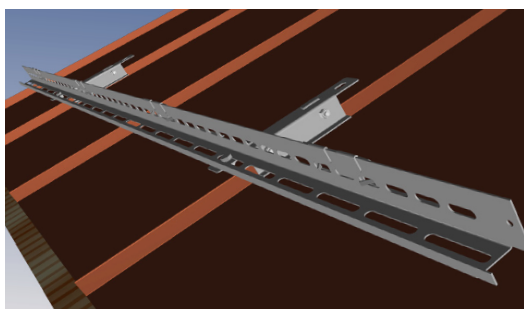
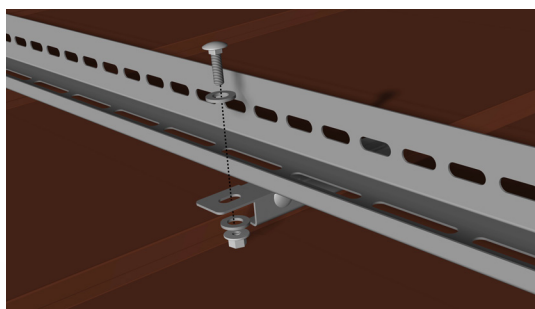
2.a. Montage sur crochet tuile SafeU®Tile RS 11 0020 ou ardoise SafeU®Slate RS 11 0030: positionner la grille neige sur le crochet comme indiqué et boulonner celle-ci sur le crochet à l'aide du boulon M8 et des deux rondelles fourni.



2.b. Montage sur crochet tôle nervurée SafeU®MCS RS 12 0070 ou ondulé SafeU®Wave RS 10 0010: monter l'équerre SafeU®Angle RS 12 0080. positionner la grille neige sur le crochet comme indiqué et boulonner celle-ci sur le crochet à l'aide du boulon M8 et des deux rondelles fourni.



2.c. Montage sur joint debout SafeU®SeamE RS 12 0040 ou SafeU®SeamS RS 14 0090: positionner la grille neige sur le crochet comme indiqué et boulonner celle-ci sur le crochet à l'aide du boulon M8 et des deux rondelles fournies.



monter un arrêt glace SafeU®IceStop RS 15 0270 sur la grille positionné au milieu de chaque feuille de zinc et enfoncer les deux languettes avec un tournevis.

